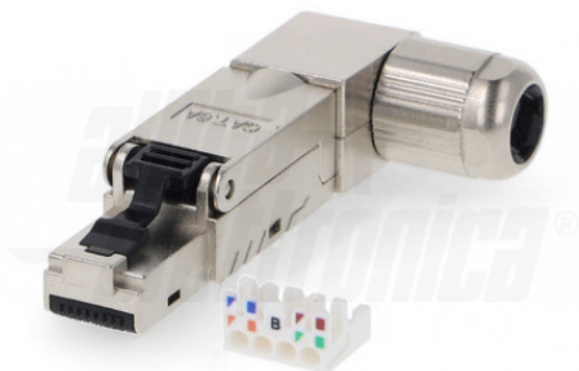


94-915/06L

Spina modulare RJ45 8P8C Cat.6 Schermata - Ingresso cavo ad angolo

Spina toolless - CAT.6A - 90° - 8P8C - Trefolo + Rigido - AWG23-26



Dati del Prodotto

Caratteristiche Elettriche

Applicazione condensatore:	N/A
Caratteristica:	N/A
Frequenza:	N/A
Frequenza max:	N/A
Potenza:	N/A
Impedenza:	N/A
Potenza:	N/A
Resistenza ESR:	N/A
Tensione di lavoro:	N/A
Tensione Isolamento:	N/A
Tolleranza capacità:	N/A

Capacità	N/A
Corrente di Ripple	N/A
Frequenza max	N/A
Frequenza min	N/A
Frequenza min	N/A
Potenza max	N/A
Resistenza	N/A
Rigidità dielettrica	N/A
Tensione di tenuta	N/A
Tolleranza	N/A
Vita utile	N/A

Caratteristiche Generali

Tipo Connettore B:	N/A
Adatto per:	N/A
Adatto per cavo RG:	N/A
Adatto per tipo conduttore:	Trefolo + Rigido
Canali:	N/A
Codice produttore:	N/A
Configurazione Poli:	8P8C
Tipo Confezione:	PolyBag
Genere A:	N/A
Genere Contatto:	N/A
Genere di potenziometro:	N/A
Nome serie:	N/A
n. terminali:	N/A
Qualità:	N/A
Serie produttore:	N/A
Tipo Clip:	Standard
Tipo Connettore A:	N/A
Tipo Potenziometro:	N/A
Marca:	Alpha elettronica

Tipo Connettore A	N/A
Per cavo	N/A
Adatto per placca	N/A
Orientamento	90°
Categoria	CAT.6A
Colore RAL	N/A
Formato	N/A
Genere	Spina
Genere B	N/A
Genere Corpo	N/A
Ingressi e uscite	N/A
Nr. Poli	8
Numero totale vie	N/A
Serie Fornitore	N/A
AWG	AWG23-26
Tipo Connettore	RJ45
Tipo Connettore B	N/A
Classe ETIM	EC001121

Alpha Elettronica si riserva il diritto di modificare i prodotti in qualsiasi momento senza obbligo di preavviso. I prodotti offerti da Alpha Elettronica S.r.l. possono subire modifiche tecniche e/o estetiche per contingenti esigenze di produzione e o per causa di forza maggiore.

Caratteristiche Termiche

Temperatura di lavoro: 0/70 °C
Umidità atmosferica relativa: N/A

Temperatura di stoccaggio -40 / 85 °C

Caratteristiche Meccaniche

Altezza: N/A
Altezza rondella: N/A
Dim. B: N/A
Coperchio: N/A
Dim. D2: N/A
Diametro albero: N/A
Diametro cavo nom: N/A
Diametro filetto: N/A
Diametro Pin: N/A
Dim. D: N/A
Dim. dØ: N/A
Filetto PG (DIN40430): N/A
Foro fissaggio: N/A
Guarnizioni incluse non installate: N/A
Guidacavo: N/A
Dim. L: N/A
Lunghezza: N/A
Lunghezza Cavetto: N/A
Lunghezza filetto: N/A
Materiale Isolamento: N/A
n. o-ring: N/A
Dim. S: N/A
Spaziatura derivazioni: N/A
Tipo Keystone: N/A

Altezza dado: N/A
Angolo di rotazione: N/A
Cicli di inserzione: N/A
Dim. DØ: N/A
Diametro: N/A
Per cavo: N/A
Diametro Esterno: N/A
Diametro Interno: N/A
Dim. C: N/A
Dimensione chiave: N/A
Dim. F: N/A
Formato Fusibile: N/A
Forza spina-presa: N/A
Guarnizioni preinstallate: N/A
Dim. H: N/A
Larghezza dado: N/A
Lunghezza albero: N/A
Lunghezza Contatto: N/A
Materiale Corpo: Lega di zinco
Materiale Pista: N/A
Polarità: N/A
Schema: N/A
Superficie albero: N/A
Tipo Passacavo: N/A

Disegni Tecnici

Connessione EIA568B

