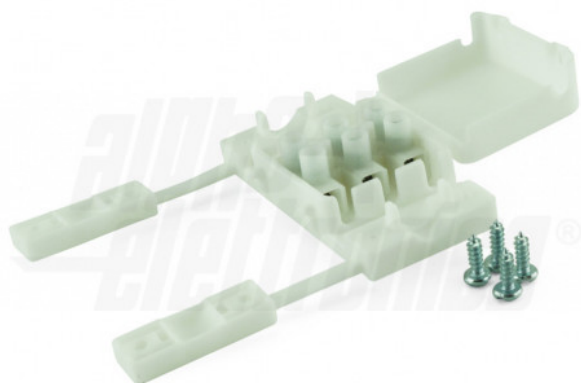


542-72-03W

Morsetto 3 poli 24A 250V con scatola di protezione - bianca

Morsetto - Dritto - Nr. Poli: 3 - 24A - 450V - Volante - Fissaggio: a vite - 0.5-2.5mm²



Dati del Prodotto

Caratteristiche Elettriche

Applicazione condensatore:	N/A
Caratteristica:	N/A
Corrente max:	24 A
Dielettrico:	N/A
Frequenza max:	N/A
Potenza:	N/A
Potenza:	N/A
Resistenza ESR:	N/A
Tensione di lavoro:	N/A
Tensione max:	450 V
Tipo condensatore:	N/A
Tolleranza:	N/A
Vita utile:	N/A

Capacità	N/A
Corrente di Ripple	N/A
Corrente min	N/A
Frequenza	N/A
Frequenza min	N/A
Frequenza min	N/A
Resistenza	N/A
Rigidità dielettrica	N/A
Tensione di tenuta	N/A
Tensione min	N/A
Tipo Schermatura	N/A
Tolleranza capacità	N/A

Caratteristiche Generali

Per cavo:	N/A
Orientamento:	Dritto
Tipo Confezione:	Sacchetto
Genere A:	N/A
Genere di potenziometro:	N/A
n. terminali:	3
Tipo Connettore B:	N/A
Classe ETIM:	EC002021

Adatto per placca	N/A
Configurazione Poli	N/A
Genere	Morsetto
Genere B	N/A
Nr. Poli	3
Tipo Connettore A	N/A
Tipo Potenziometro	N/A
Marca	JOIN

Caratteristiche Termiche

Temperatura di lavoro:	-10/40 °C
------------------------	-----------

Alpha Elettronica si riserva il diritto di modificare i prodotti in qualsiasi momento senza obbligo di preavviso. I prodotti offerti da Alpha Elettronica S.r.l. possono subire modifiche tecniche e/o estetiche per contingenti esigenze di produzione e o per causa di forza maggiore.

Caratteristiche Meccaniche

Angolo di rotazione:	N/A
Diametro:	N/A
Per cavo:	N/A
Fissaggio:	a vite
Grado di protezione:	IP20
Materiale Pista:	N/A
Sezione conduttori:	0,5-2,5 mm ²
Superficie albero:	N/A

Cicli di inserzione	N/A
Diametro albero	N/A
Filetto PG (DIN40430)	N/A
Forza spina-presa	N/A
Lunghezza albero	N/A
Montaggio	Volante
Spaziatura derivazioni	N/A
Tipo contatto	N/A

Disegni Tecnici

