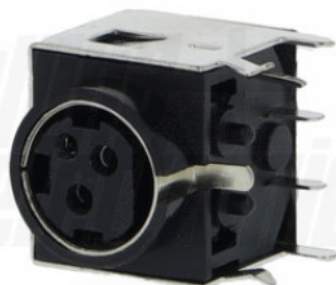


44-24

Presse Mini-DIN per circuito stampato - 3 poli

Presse DIN - 90° - Nr. Poli: 3 - Corpo: Ottone nichelato - Per PCB



JOIN

Dati del Prodotto

Caratteristiche Elettriche

Applicazione condensatore:	N/A
Caratteristica:	N/A
Corrente min:	N/A
Frequenza:	N/A
Frequenza min:	N/A
Potenza:	N/A
Resistenza:	N/A
Rigidità dielettrica:	N/A
Tensione di tenuta:	N/A
Tipo condensatore:	N/A
Tolleranza:	N/A
Vita utile:	N/A

Capacità	N/A
Corrente di Ripple	N/A
Dielettrico	N/A
Frequenza max	N/A
Frequenza min	N/A
Potenza	N/A
Resistenza ESR	N/A
Tensione di lavoro	N/A
Tensione min	N/A
Tipo Schermatura	N/A
Tolleranza capacità	N/A

Caratteristiche Generali

Per cavo:	N/A
Orientamento:	90°
Configurazione Poli:	N/A
Genere:	Presse
Genere B:	N/A
Ingressi e uscite:	N/A
Numero totale vie:	N/A
Tipo Connettore A:	N/A
Tipo Potenzimetro:	N/A
Marca:	JOIN

Adatto per placca	N/A
Colore RAL	N/A
Tipo Confezione	Sacchetto
Genere A	N/A
Genere di potenziometro	N/A
Nr. Poli	3
Tipo Connettore	Mini-DIN
Tipo Connettore B	N/A
Classe ETIM	EC003568

Alpha Elettronica si riserva il diritto di modificare i prodotti in qualsiasi momento senza obbligo di preavviso. I prodotti offerti da Alpha Elettronica S.r.l. possono subire modifiche tecniche e/o estetiche per contingenti esigenze di produzione e o per causa di forza maggiore.

Caratteristiche Meccaniche

Altezza dado:	N/A
Angolo di rotazione:	N/A
Coperchio:	N/A
Diametro albero:	N/A
Diametro filetto:	N/A
Filetto PG (DIN40430):	N/A
Forza spina-presa:	N/A
Guarnizioni preinstallate:	N/A
Lunghezza:	N/A
Lunghezza filetto:	N/A
Materiale Pista:	N/A
Spaziatura derivazioni:	N/A
Terminazione:	N/A

Altezza rondella	N/A
Cicli di inserzione	N/A
Diametro	N/A
Per cavo	N/A
Dimensione chiave	N/A
Fissaggio	N/A
Guarnizioni incluse non installate	N/A
Larghezza dado	N/A
Lunghezza albero	N/A
Materiale Corpo	Ottone nichelato
Montaggio	Per PCB
Superficie albero	N/A
Tipo contatto	N/A

Disegni Tecnici

