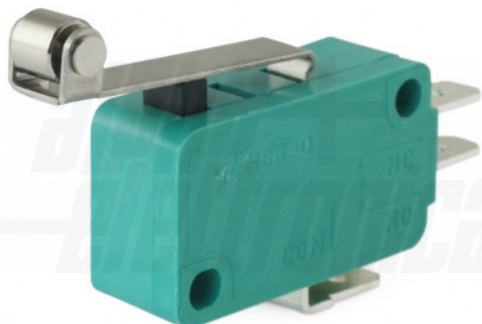


## 340-008

Deviatore microSwitch 1P - 16A 250V - (on)/on - Faston 4,8

Micro-Interruttore finecorsa - Miniatura - Deviatore - A leva con rotella - SPDT - 16A@250Vac, 10A@125Vac - (ON)/ON - 3 terminali faston 4,8 - Attuatore: Ottone nichelato



## Dati del Prodotto

### Caratteristiche Generali

Attuatore:	N/A
Luce:	N/A
Corrente massima:	N/A
Forma dell'attuatore:	N/A
Grado di protezione:	N/A
Attuatore:	N/A
Materiale corpo:	N/A
N. moduli:	N/A
N. poli:	N/A
Portata:	16A@250Vac, 10A@125Vac
Formato:	Miniatura
Serigrafia:	N/A
Stato dei contatti:	N/A
Tensione illuminazione:	N/A
Terminali:	N/A
Tipo di presa:	N/A
Tipo Confezione:	Sacchetto
Marca:	Alpha elettronica

Colore	N/A
Comportamento	N/A
Dimensioni	N/A
Foro fissaggio	N/A
Luminoso	N/A
Materiale corpo	N/A
Montaggio	N/A
Note aggiuntive	N/A
Poli	N/A
Portata	N/A
Formato	N/A
Spessore max pannello	N/A
Temperatura di lavoro	N/A
Tensione massima	N/A
Tipi contatti	N/A
Tipologia	N/A
Classe ETIM	EC000030

Alpha Elettronica si riserva il diritto di modificare i prodotti in qualsiasi momento senza obbligo di preavviso. I prodotti offerti da Alpha Elettronica S.r.l. possono subire modifiche tecniche e/o estetiche per contingenti esigenze di produzione e o per causa di forza maggiore.

## Disegni Tecnici

