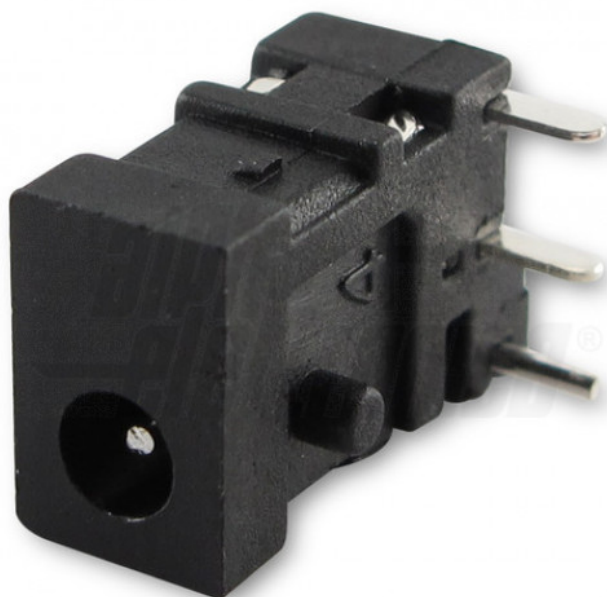


## 34-60

Presa di alimentazione DC da circuito stampato -  $\varnothing 2,35-0,7\text{mm}$

Presa DC - EIAJ-01 - Per PCB - 2.35mm - 0.7mm



## Dati del Prodotto

### Caratteristiche Elettriche

Applicazione condensatore:	N/A
Caratteristica:	N/A
Corrente min:	N/A
Frequenza:	N/A
Frequenza min:	N/A
Potenza:	N/A
Resistenza:	N/A
Rigidità dielettrica:	N/A
Tensione di tenuta:	N/A
Tipo condensatore:	N/A
Tolleranza:	N/A
Vita utile:	N/A

Capacità	N/A
Corrente di Ripple	N/A
Dielettrico	N/A
Frequenza max	N/A
Frequenza min	N/A
Potenza	N/A
Resistenza ESR	N/A
Tensione di lavoro	N/A
Tensione min	N/A
Tipo Schermatura	N/A
Tolleranza capacità	N/A

### Caratteristiche Generali

Adatto per:	28-52
Adatto per placca:	N/A
Colore RAL:	N/A
Genere:	Presa
Genere B:	N/A
Ingressi e uscite:	N/A
Foglio tecnico:	EIAJ-01
Qualità:	HQ
Tipo Connettore B:	N/A
Classe ETIM:	EC003568

Per cavo	N/A
Colore	Giallo
Tipo Confezione	Sacchetto
Genere A	N/A
Genere di potenziometro	N/A
Norma di riferimento	EIAJ RC5320A
Numero totale vie	N/A
Tipo Connettore A	N/A
Tipo Potenziometro	N/A
Marca	Alpha elettronica

Alpha Elettronica si riserva il diritto di modificare i prodotti in qualsiasi momento senza obbligo di preavviso. I prodotti offerti da Alpha Elettronica S.r.l. possono subire modifiche tecniche e/o estetiche per contingenti esigenze di produzione e o per causa di forza maggiore.

## Caratteristiche Meccaniche

Altezza dado:	N/A
Angolo di rotazione:	N/A
Coperchio:	N/A
Diametro albero:	N/A
Diametro Esterno:	2,35 mm
Diametro Interno:	0,7 mm
Filetto PG (DIN40430):	N/A
Forza spina-presa:	N/A
Guarnizioni preinstallate:	N/A
Lunghezza:	N/A
Lunghezza filetto:	N/A
Materiale Corpo:	PVC
Montaggio:	Per PCB
Superficie albero:	N/A
Tipo contatto:	N/A

Altezza rondella	N/A
Cicli di inserzione	N/A
Diametro	N/A
Per cavo	N/A
Diametro filetto	N/A
Dimensione chiave	N/A
Fissaggio	N/A
Guarnizioni incluse non installate	N/A
Larghezza dado	N/A
Lunghezza albero	N/A
Materiale Contatti	Ottone nichelato
Materiale Pista	N/A
Spaziatura derivazioni	N/A
Terminazione	N/A

## Disegni Tecnici

