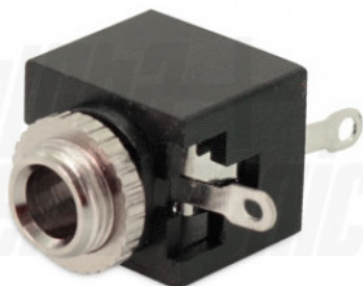


30-2

Presse Jack da pannello ø3,5mm Stereo

Presse Jack - Stereo - 3.5mm - Corpo: Bachelite - Contatti: Ottone nichelato



Dati del Prodotto

Caratteristiche Elettriche

| | |
|----------------------------|-----|
| Applicazione condensatore: | N/A |
| Caratteristica: | N/A |
| Dielettrico: | N/A |
| Frequenza max: | N/A |
| Frequenza min: | N/A |
| Potenza: | N/A |
| Resistenza ESR: | N/A |
| Tensione di lavoro: | N/A |
| Tipo condensatore: | N/A |
| Tolleranza: | N/A |
| Vita utile: | N/A |

| | |
|----------------------|-----|
| Capacità | N/A |
| Corrente di Ripple | N/A |
| Frequenza | N/A |
| Frequenza min | N/A |
| Potenza | N/A |
| Resistenza | N/A |
| Rigidità dielettrica | N/A |
| Tensione di tenuta | N/A |
| Tipo Schermatura | N/A |
| Tolleranza capacità | N/A |

Caratteristiche Generali

| | |
|--------------------------|----------|
| Per cavo: | N/A |
| Canali: | Stereo |
| Colore RAL: | N/A |
| Tipo Confezione: | PolyBag |
| Genere A: | N/A |
| Genere di potenziometro: | N/A |
| Nr. Poli: | 3 |
| Tipo Connettore: | Jack |
| Tipo Connettore B: | N/A |
| Classe ETIM: | EC003164 |

| | |
|---------------------|-------------------|
| Adatto per placca | N/A |
| Colore | Nero |
| Configurazione Poli | N/A |
| Genere | Presse |
| Genere B | N/A |
| Ingressi e uscite | N/A |
| Numero totale vie | N/A |
| Tipo Connettore A | N/A |
| Tipo Potenziometro | N/A |
| Marca | Alpha elettronica |

Alpha Elettronica si riserva il diritto di modificare i prodotti in qualsiasi momento senza obbligo di preavviso. I prodotti offerti da Alpha Elettronica S.r.l. possono subire modifiche tecniche e/o estetiche per contingenti esigenze di produzione e o per causa di forza maggiore.

Caratteristiche Meccaniche

| | |
|-------------------------------------|------------------|
| Altezza dado: | N/A |
| Angolo di rotazione: | N/A |
| Coperchio: | N/A |
| Diametro albero: | N/A |
| Diametro filetto: | N/A |
| Dimensione chiave: | N/A |
| Fissaggio: | a saldare |
| Guarnizioni incluse non installate: | N/A |
| Larghezza dado: | N/A |
| Lunghezza albero: | N/A |
| Materiale Contatti: | Ottone nichelato |
| Materiale Pista: | N/A |
| Spaziatura derivazioni: | N/A |

| | |
|---------------------------|-----------|
| Altezza rondella | N/A |
| Cicli di inserzione | N/A |
| Diametro | N/A |
| Per cavo | N/A |
| Diametro Pin | 3,5 mm |
| Filetto PG (DIN40430) | N/A |
| Forza spina-presa | N/A |
| Guarnizioni preinstallate | N/A |
| Lunghezza | N/A |
| Lunghezza filetto | N/A |
| Materiale Corpo | Bachelite |
| Montaggio | volante |
| Superficie albero | N/A |

Disegni Tecnici

