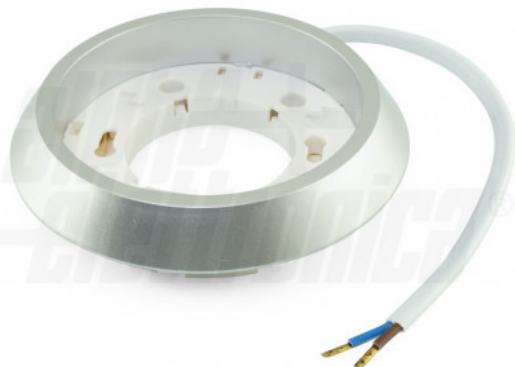


23-9-148

Base di fissaggio - GX53 - Silver

Base - GX53 - Grigio - 240V



Dati del Prodotto

Caratteristiche Elettriche

Batterie incluse:	N/A
Corrente di quiescenza:	N/A
Tensione max:	240 V
Tipo batterie:	N/A

Corrente di allarme	N/A
Tensione alimentazione DC:	N/A
Tipo Alimentazione	N/A

Caratteristiche Meccaniche

Apertura:	N/A
Con freno:	N/A
Dimensioni base:	N/A
Grado di protezione:	N/A
Materiale corpo:	Plastico
Nr. piedini di livellamento:	N/A
Nr. ruote con freno:	N/A
Carico utile statico:	N/A
Profondità utile max:	N/A
Regolazione orizzontale:	N/A
Serratura:	N/A

Anti-manomissione	N/A
Dimensioni (LxWxH)	99,9 x 24,8 mm
Fissaggio su scatole da incasso	N/A
Indicatore luminoso	N/A
Nr. max. ripiani	N/A
Nr. punti di aggancio	N/A
Nr. ruote senza freno	N/A
Carico utile statico su ruote	N/A
Profondità utile min	N/A
Regolazione verticale	N/A
Umidità atmosferica relativa	N/A

Caratteristiche Termiche

Temp. di funzionamento:	N/A
-------------------------	-----

Installazione

Ambiente di utilizzo:	N/A
Compatibilità rack:	N/A
Montaggio:	N/A
Unità rack:	N/A

Area di copertura	N/A
Modalità di connessione	N/A
Raggio di copertura	N/A

Alpha Elettronica si riserva il diritto di modificare i prodotti in qualsiasi momento senza obbligo di preavviso. I prodotti offerti da Alpha Elettronica S.r.l. possono subire modifiche tecniche e/o estetiche per contingenti esigenze di produzione e o per causa di forza maggiore.

Caratteristiche Generali

Abbinamento a elettrovalvola:	N/A
Attacco:	GX53
Contenuto confezione:	N/A
Durata batterie:	N/A
Funzioni aggiuntive:	N/A
Indicazione ottica:	N/A
Nr. Anelli:	N/A
N. prese Europa/America 10A:	N/A
N. prese Italia USB A:	N/A
Piattaforme compatibili:	N/A
Tipo Confezione:	Sacchetto
Rilevazione:	N/A
Soglie d'intervento allarme:	N/A
Tipo parte:	N/A
Marca:	Jolight

Assemblaggio	N/A
Colore	N/A
Display	N/A
Durata sensore	N/A
Indicazione acustica	N/A
Minimo livello sonoro	N/A
Nr. Porte	N/A
N. prese Mondo 16A	N/A
N. prese Italia USB C	N/A
Prese	N/A
Protezione attiva	N/A
Sensore sostituibile	N/A
Tipo di cabinet	N/A
Classe ETIM	EC000401

Caratteristiche dei contatti

Configurazione contatti:	N/A
Corrente nominale:	N/A

Corrente istantanea max	N/A
Tensione commutabile max	N/A

Montanti

Tipo montanti:	N/A
----------------	-----

Tipo montanti	N/A
---------------	-----

Pannelli laterali

Aspetto pannelli laterali:	N/A
Punti di chiusura pannelli laterali:	N/A
Tipo chiusura pannelli laterali:	N/A

Pannelli laterali asportabili	N/A
Serratura pannelli laterali	N/A

Pannello posteriore

Aspetto pannello posteriore:	N/A
Porta posteriore reversibile:	N/A
Serratura pannello posteriore:	N/A

Pannello posteriore asportabile	N/A
Punti di chiusura porta posteriore	N/A
Tipo chiusura pannello posteriore	N/A

Porta anteriore

Apertura max:	N/A
Porta anteriore asportabile:	N/A
Punti di chiusura porta anteriore:	N/A
Tipo chiusura porta anteriore:	N/A

Aspetto porta anteriore	N/A
Porta anteriore reversibile	N/A
Serratura porta anteriore	N/A

Tetto

Predisposizione per ventilazione:	N/A
-----------------------------------	-----

Fondo

Predisposizione per ingresso cavi fondo:	N/A
--	-----

Gestione cavi

Apertura canaline: N/A
Posizione canaline: N/A

Numero canaline: N/A
Tipo canaline: N/A

Disegni Tecnici

