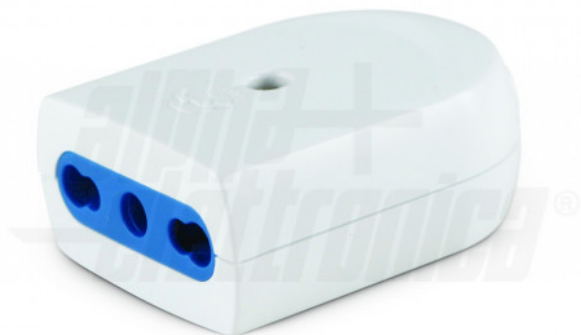


23-54BA

Presse volante bipasso 10/16A - Bianca

Presse Alimentazione - Dritto - 250V



Dati del Prodotto

Caratteristiche Elettriche

Applicazione condensatore:	N/A
Caratteristica:	N/A
Corrente min:	N/A
Frequenza:	N/A
Frequenza min:	N/A
Frequenza min:	N/A
Potenza:	N/A
Resistenza ESR:	N/A
Tensione di lavoro:	N/A
Tensione max:	250 V
Tipo condensatore:	N/A
Tolleranza:	N/A
Vita utile:	N/A

Capacità	N/A
Corrente di Ripple	N/A
Dielettrico	N/A
Frequenza max	N/A
Potenza	N/A
Potenza max	1500 W
Resistenza	N/A
Rigidità dielettrica	N/A
Tensione di tenuta	N/A
Tensione min	N/A
Tipo Schermatura	N/A
Tolleranza capacità	N/A

Caratteristiche Generali

Per cavo:	N/A
Orientamento:	Dritto
Colore RAL:	N/A
Genere:	Presse
Genere B:	N/A
Ingressi e uscite:	N/A
Tipo Connettore:	Bipasso
Tipo Connettore B:	N/A
Classe ETIM:	EC003545

Adatto per placca	N/A
Colore	Bianco
Tipo Confezione	Sacchetto
Genere A	N/A
Genere di potenziometro	N/A
Numero totale vie	N/A
Tipo Connettore A	N/A
Tipo Potenziometro	N/A
Marca	JOIN

Alpha Elettronica si riserva il diritto di modificare i prodotti in qualsiasi momento senza obbligo di preavviso. I prodotti offerti da Alpha Elettronica S.r.l. possono subire modifiche tecniche e/o estetiche per contingenti esigenze di produzione e o per causa di forza maggiore.

Caratteristiche Meccaniche

Altezza dado:	N/A
Angolo di rotazione:	N/A
Diametro:	N/A
Per cavo:	N/A
Dimensione chiave:	N/A
Fissaggio:	N/A
Guarnizioni preinstallate:	N/A
Lunghezza:	N/A
Lunghezza filetto:	N/A
Materiale Corpo:	Termoplastico rinforzato
Spaziatura derivazioni:	N/A
Terminazione:	N/A

Altezza rondella	N/A
Coperchio	N/A
Diametro albero	N/A
Diametro filetto	N/A
Filetto PG (DIN40430)	N/A
Guarnizioni incluse non installate	N/A
Larghezza dado	N/A
Lunghezza albero	N/A
Materiale Contatti	Lega di rame
Materiale Pista	N/A
Superficie albero	N/A
Tipo contatto	N/A