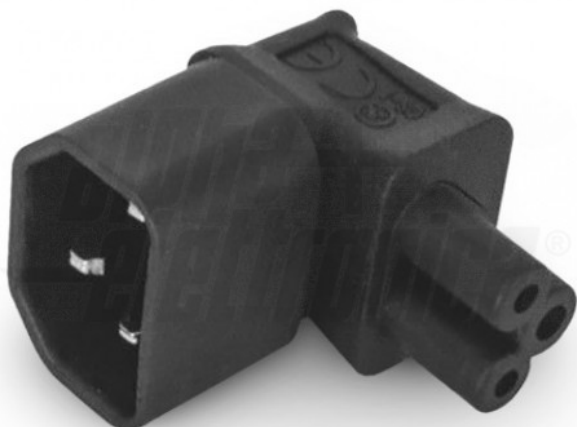


23-33/5-2

Adattatore di alimentazione IEC320 ad angolo retto C5 femmina a C14 maschio

Adattatore AC - 90° - Femmina C5 - Maschio C14



Dati del Prodotto

Caratteristiche Elettriche

Applicazione condensatore:	N/A
Caratteristica:	N/A
Corrente min:	N/A
Frequenza:	N/A
Frequenza min:	N/A
Potenza:	N/A
Resistenza:	N/A
Tensione di lavoro:	N/A
Tensione min:	N/A
Tolleranza:	N/A
Vita utile:	N/A

Capacità	N/A
Corrente di Ripple	N/A
Dielettrico	N/A
Frequenza max	N/A
Frequenza min	N/A
Potenza	N/A
Resistenza ESR	N/A
Tensione di tenuta	N/A
Tipo condensatore	N/A
Tolleranza capacità	N/A

Caratteristiche Generali

Tipo Connettore B:	Maschio C14
Per cavo:	N/A
Orientamento:	90°
Configurazione Poli:	N/A
Genere:	Adattatore
Genere B:	Maschio
Tipo Connettore A:	C5
Tipo Potenzimetro:	N/A
Marca:	Alpha elettronica

Tipo Connettore A	Femmina C5
Adatto per placca	N/A
Colore RAL	N/A
Tipo Confezione	PolyBag
Genere A	Femmina
Genere di potenziometro	N/A
Tipo Connettore B	C14
Classe ETIM	EC003546

Alpha Elettronica si riserva il diritto di modificare i prodotti in qualsiasi momento senza obbligo di preavviso. I prodotti offerti da Alpha Elettronica S.r.l. possono subire modifiche tecniche e/o estetiche per contingenti esigenze di produzione e o per causa di forza maggiore.

Caratteristiche Meccaniche

Altezza dado:	N/A
Angolo di rotazione:	N/A
Diametro:	N/A
Per cavo:	N/A
Dimensione chiave:	N/A
Fissaggio:	N/A
Guarnizioni incluse non installate:	N/A
Guidacavo:	N/A
Lunghezza:	N/A
Lunghezza filetto:	N/A
Spaziatura derivazioni:	N/A
Terminazione:	N/A

Altezza rondella	N/A
Cicli di inserzione	N/A
Diametro albero	N/A
Diametro filetto	N/A
Filetto PG (DIN40430)	N/A
Forza spina-presa	N/A
Guarnizioni preinstallate	N/A
Larghezza dado	N/A
Lunghezza albero	N/A
Materiale Pista	N/A
Superficie albero	N/A
Tipo contatto	N/A

Disegni Tecnici

