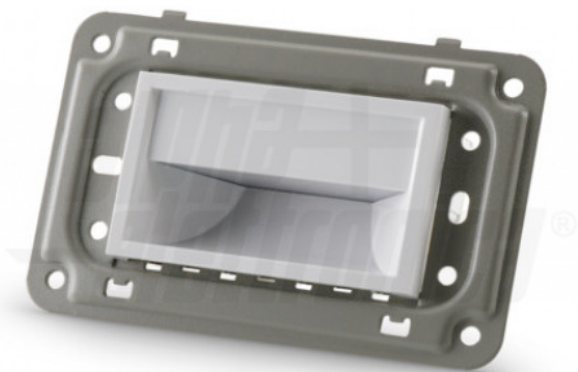


JO492WWW

Segnapasso Led 1,5W da incasso - per Scatola 503 - Cornice bianca - Bianco caldo - Serie One

Segnapasso - Bianco caldo - 1.5W - 230Vac - 3000K - Bianco



Dati del Prodotto

Caratteristiche Generali

Adatto per:	N/A
Tipo Confezione:	Scatola
Dispositivi comandabili:	N/A
Frequenza di trasmissione Wi-Fi:	N/A
Indicatore di stato:	N/A
Classe ETIM:	EC002892
Numero cicli di accensione:	15000
Numero dispositivi comandabili:	N/A
Range Wi-Fi:	N/A
Sezione conduttori:	N/A

Alimentazione	N/A
Configurazione iniziale	N/A
Distanza visibilità	N/A
Funzione memoria	N/A
Installazione	N/A
Marca	JOlight
Numero di pulsanti collegabili	N/A
Piattaforme compatibili	N/A
Rischio fotobiologico	Esente
Tempo di vita L70B50	20000 h

Caratteristiche Elettriche

Alimentatore:	Integrato
Classe isolamento:	I
Frequenza:	50-60Hz
Potenza Autoconsumo:	N/A
Potenza Canale Green:	N/A
Potenza Canale White:	N/A
Protezioni:	N/A
Tolleranza d'ingresso:	±10%

Carico max.	N/A
Dimmerabile	no
Potenza	1,5 W
Potenza Canale Blue	N/A
Potenza Canale Red	N/A
Potenza nominale (36V)	N/A
Tens. funzionamento AC	230Vac

Alpha Elettronica si riserva il diritto di modificare i prodotti in qualsiasi momento senza obbligo di preavviso. I prodotti offerti da Alpha Elettronica S.r.l. possono subire modifiche tecniche e/o estetiche per contingenti esigenze di produzione e o per causa di forza maggiore.

Caratteristiche Meccaniche

Altezza:	71 mm
Conessioni:	Morsetti a vite
Diffusore:	Policarbonato opaco
Dimensioni:	N/A
Grado di protezione:	IP22
Larghezza:	113 mm
Lunghezza braccio:	N/A
Materiale corpo:	Plastica
Montaggio:	A parete, Incasso
Per profili:	N/A
Peso cover al metro:	N/A

Colore corpo	Bianco
Diametro lente	N/A
Dimensioni	N/A
Fissaggio	Tramite viti
Ingrandimento	N/A
Lunghezza	30 mm
Materiale attuatore	N/A
Materiale lente	N/A
Orientabile	no
Peso alluminio al metro	N/A

Caratteristiche Termiche

Temp. di funzionamento: -10 / 40 °C

Caratteristiche di Illuminazione

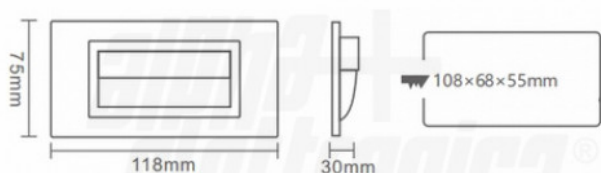
Angolo di emissione:	90 °
CRI:	90 %

Colore	Bianco caldo
Flusso	100 lm

Caratteristiche Sorgente Luminosa

Temp. Colore: 3000K

Disegni Tecnici



Installazione



Alpha Elettronica si riserva il diritto di modificare i prodotti in qualsiasi momento senza obbligo di preavviso. I prodotti offerti da Alpha Elettronica S.r.l. possono subire modifiche tecniche e/o estetiche per contingenti esigenze di produzione e o per causa di forza maggiore.