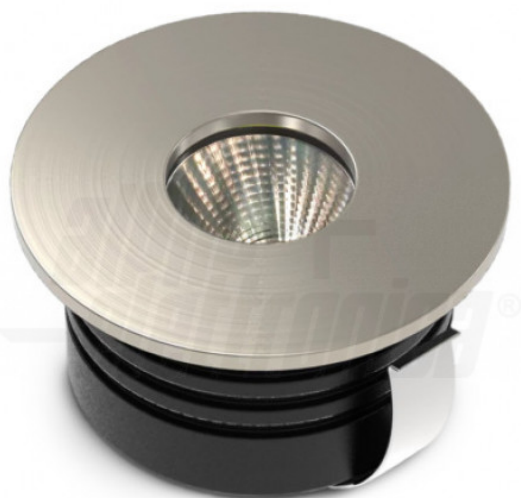


JO390/034SW1

Faretto LED da incasso rotondo - 5W - Alluminio anodizzato - Bianco caldo - Serie Zest

Mini Downlight - Bianco caldo - 250lm - 36° - 5W - 200-240Vac - 3000K - Naturale



Dati del Prodotto

Caratteristiche Generali

| | |
|----------------------------------|---------------------|
| Schermo anti-abbagliamento: | N/A |
| Lampada Colori Regolabili: | N/A |
| Adatto per striscia: | N/A |
| Adatto per tipo di Led: | N/A |
| Alimentazione: | N/A |
| Tipo Confezione: | Scatola appendibile |
| Applicazione: | N/A |
| Configurazione iniziale: | N/A |
| Dispositivi comandabili: | N/A |
| Frequenza di trasmissione Wi-Fi: | N/A |
| Funzione memoria: | N/A |
| Installazione: | N/A |
| Lunghezza cavo: | N/A |
| N. lampade: | N/A |
| N. Poli: | N/A |
| Marca: | Jolight |
| Numero di pulsanti collegabili: | N/A |
| Pezzi in cascata: | N/A |
| Range Wi-Fi: | N/A |
| Sezione AWG: | N/A |
| Sostituisce: | N/A |
| Tipo connettore: | N/A |
| Tipo nastro: | N/A |

| | |
|--------------------------------|----------|
| Adatto per | N/A |
| Adatto per | N/A |
| Lampada Connessa | N/A |
| Adatto per | N/A |
| Lampada Direzionale | N/A |
| Lampada Trasparente | N/A |
| Colore Supporto | N/A |
| Contenuto Hg | N/A |
| Distanza visibilità | N/A |
| Funzione | N/A |
| Indicatore di stato | N/A |
| Larghezza sorgente luminosa | N/A |
| Lunghezza max in cascata | N/A |
| n. Led al metro | N/A |
| Classe ETIM | EC001744 |
| Numero cicli di accensione | 10000 |
| Numero dispositivi comandabili | N/A |
| Piattaforme compatibili | N/A |
| Rischio fotobiologico | Esente |
| Sezione conduttori | N/A |
| Tempo di vita L70B50 | 20000 h |
| Tipo lampada | N/A |

Alpha Elettronica si riserva il diritto di modificare i prodotti in qualsiasi momento senza obbligo di preavviso. I prodotti offerti da Alpha Elettronica S.r.l. possono subire modifiche tecniche e/o estetiche per contingenti esigenze di produzione e o per causa di forza maggiore.

Caratteristiche Elettriche

| | |
|---------------------------|-------------------|
| Alimentatore: | Esterno (incluso) |
| Classe energetica: | N/A |
| Classe isolamento: | II |
| Corrente max: | N/A |
| Classe energetica: | N/A |
| Potenza assorbita: | N/A |
| n. canali: | N/A |
| Potenza: | 5 W |
| Potenza Autoconsumo: | N/A |
| Potenza Canale Green: | N/A |
| Potenza Canale White: | N/A |
| Potenza max installabile: | N/A |
| Potenza Stand-by in rete: | N/A |
| Potenza nominale (12V): | N/A |
| Potenza nominale (36V): | N/A |
| Potenza unità minima: | N/A |
| Tens. funzionamento AC: | 200-240Vac |
| Tensione d'uscita: | N/A |
| Tipo regolazione: | N/A |

| | |
|----------------------------|----------|
| Carico max. | N/A |
| Classe energetica | N/A |
| Corrente/Ch | N/A |
| Dimmerabile | no |
| Frequenza | 50-60Hz |
| Metodo di connessione | N/A |
| Potenza Equivalente | N/A |
| Potenza 50cm | N/A |
| Potenza Canale Blue | N/A |
| Potenza Canale Red | N/A |
| Potenza dissipabile (35°C) | N/A |
| Potenza Stand-by | N/A |
| Potenza Striscia Led | N/A |
| Potenza nominale (24V) | N/A |
| Potenza nominale (48V) | N/A |
| Protezioni | N/A |
| Tensione d'ingresso | N/A |
| Tipo di uscita | N/A |
| Tolleranza d'ingresso | -10% +6% |

Caratteristiche Meccaniche

| | |
|----------------------|------------------|
| Peso: | N/A |
| Interruttore: | N/A |
| Altezza: | 30 mm |
| Colore corpo: | Naturale |
| Diametro: | 50 mm |
| Diametro Tubi: | N/A |
| Dimensioni: | N/A |
| Fissaggio: | Incasso con clip |
| Grado di protezione: | IP20 |
| Larghezza interna: | N/A |
| Lunghezza braccio: | N/A |
| Lunghezza Tubo Led: | N/A |
| Lunghezza profilo: | N/A |
| Materiale attuatore: | N/A |
| Materiale lente: | N/A |
| Numero di pin: | N/A |
| Per profili: | N/A |
| Peso cover al metro: | N/A |
| Spessore: | N/A |
| Tipo: | N/A |
| Tipo fissaggio: | N/A |

| | |
|-------------------------|------------------------------|
| Diametro foro incasso | N/A |
| Sensore di movimento | N/A |
| Attacco | N/A |
| Connessioni | connettori e cavetti inclusi |
| Diametro lente | N/A |
| Dimensioni | 50mm x 30mm |
| Finitura | N/A |
| Foro incasso | ø45mm |
| Ingrandimento | N/A |
| Lente | N/A |
| Lunghezza cavo | 0,4 m |
| Lunghezza | N/A |
| Lunghezza taglio minima | N/A |
| Materiale corpo | Alluminio anodizzato |
| N. Led/taglio | N/A |
| Orientabile | no |
| Peso alluminio al metro | N/A |
| Raggio di curvatura | N/A |
| Spessore rame | N/A |
| Tipo contatto | N/A |
| Tipo di protezione | N/A |

Caratteristiche Termiche

| | |
|-------------------------|-------------|
| Temp. di funzionamento: | -10 / 40 °C |
|-------------------------|-------------|

| | |
|-------------------------|-----|
| PAD Termico consigliato | N/A |
|-------------------------|-----|

Caratteristiche di Illuminazione

| | |
|----------------------|-------|
| Temp. Colore Typ: | N/A |
| Coord. Colore X: | N/A |
| Flicker PstLM: | N/A |
| Coefficiente R9: | N/A |
| Angolo di emissione: | 36 ° |
| CRI: | 90 % |
| Flusso @ 50cm: | N/A |
| Frequenza Lampeggio: | N/A |
| Starting time: | 0,2 s |

| | |
|-----------------------------|--------------|
| Angolo misura flusso | N/A |
| Coord. Colore Y | N/A |
| Intensità luminosa di picco | N/A |
| Effetto Stroboscopico SVM | N/A |
| Colore | Bianco caldo |
| Flusso | 250 lm |
| Flusso Nastro Led | N/A |
| Intensità luminosa | N/A |

Caratteristiche Sorgente Luminosa

| | |
|---------------|--------|
| Corrente Led: | 100 mA |
| Tensione Led: | 36 Vdc |

| | |
|--------------------|-------------------|
| Temp. Colore | 3000K |
| Tipo Alimentazione | Corrente Costante |

Disegni Tecnici

