

JO380/152-52K

Profilo in alluminio anodizzato argento ad angolo con copertura in PMMA trasparente tonda - Diffusore lenticolare - 2m - Accessori inclusi

Caratteristiche generali

Kit composto da:

- n. 1 profilo di alluminio da 2m,
- n. 1 copertura da 2m
- n. 2 terminali di chiusura in plastica
- n. 4 graffette di fissaggio

Offre un alto grado di dissipazione unitamente alla possibilità di realizzare installazioni dal design elegante e moderno.

Si consiglia l'impiego della serie di nastri con biadesivo JO350 disponibile nelle varie potenze.

La copertura è realizzata tramite un profilo in polimetilmetacrilato (PMMA) opaco oppure policarbonato (PC) opaco o trasparente a seconda del modello.

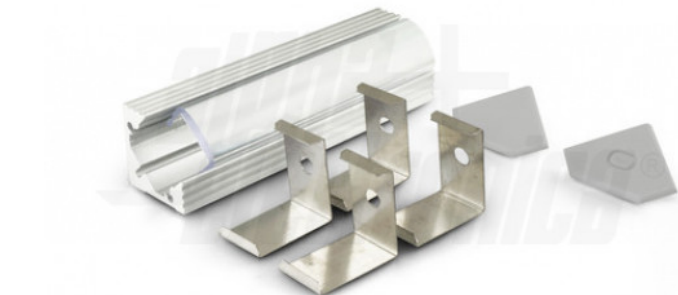
Il diffusore lenticolare realizza un fascio di luce concentrato di 40°.

Attenzione

La copertura in PMMA è più resistente alle temperature e ai raggi UV rispetto alla copertura in Policarbonato (PC).

Il profilo illustrato è un componente. Il suo corretto funzionamento con nastri led o moduli led dipende da importanti requisiti di installazione e dimensionamento. La potenza dissipabile è stata calcolata considerando una temperatura ambiente non superiore a 35°C in aria. Condizioni di installazione differenti devono essere opportunamente verificate da personale tecnico. Utilizzare la copertura solo con nastri led IP20. Alpha Elettronica declina ogni responsabilità per danni o malfunzionamenti derivati da un uso inappropriato del profilo.

Profilo Alluminio - 25W/m - 2m - Alluminio - Naturale - Policarbonato lenticolare



Dati del Prodotto

Caratteristiche Generali

| | |
|----------------------------------|---------|
| Adatto per: | N/A |
| Tipo Confezione: | Scatola |
| Dispositivi comandabili: | N/A |
| Frequenza di trasmissione Wi-Fi: | N/A |
| Indicatore di stato: | N/A |
| Montaggio connettore: | N/A |
| Marca: | JOlight |
| Numero dispositivi comandabili: | N/A |
| Range Wi-Fi: | N/A |

| | |
|--------------------------------|----------|
| Alimentazione | N/A |
| Configurazione iniziale | N/A |
| Distanza visibilità | N/A |
| Funzione memoria | N/A |
| Installazione | N/A |
| Classe ETIM | EC002707 |
| Numero di pulsanti collegabili | N/A |
| Piattaforme compatibili | N/A |
| Sezione conduttori | N/A |

Caratteristiche Elettriche

| | |
|-----------------------------|--------|
| Carico max.: | N/A |
| Potenza Canale Blue: | N/A |
| Potenza Canale Red: | N/A |
| Potenza dissipabile (35°C): | 25 W/m |
| Protezioni: | N/A |

| | |
|------------------------|-----|
| Potenza Autoconsumo | N/A |
| Potenza Canale Green | N/A |
| Potenza Canale White | N/A |
| Potenza nominale (36V) | N/A |

Alpha Elettronica si riserva il diritto di modificare i prodotti in qualsiasi momento senza obbligo di preavviso. I prodotti offerti da Alpha Elettronica S.r.l. possono subire modifiche tecniche e/o estetiche per contingenti esigenze di produzione e o per causa di forza maggiore.

Caratteristiche Meccaniche

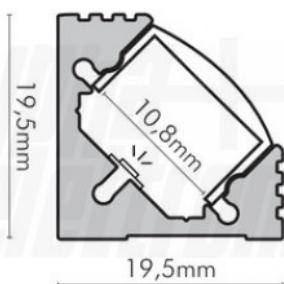
| | |
|--------------------|-----------|
| Altezza: | 19,5 mm |
| Diametro lente: | N/A |
| Dimensioni: | N/A |
| Forma: | N/A |
| Ingrandimento: | N/A |
| Larghezza interna: | 10,8 mm |
| Lunghezza profilo: | 2 m |
| Materiale corpo: | Alluminio |
| Per profili: | N/A |

| | |
|---------------------|---------------------------|
| Colore corpo | Naturale |
| Diffusore | Policarbonato lenticolare |
| Dimensioni | N/A |
| Grado di protezione | IP20 |
| Larghezza | 19,5 mm |
| Lunghezza braccio | N/A |
| Materiale attuatore | N/A |
| Materiale lente | N/A |

Caratteristiche di Illuminazione

| | |
|----------------------|------|
| Angolo di emissione: | 40 ° |
|----------------------|------|

Disegni Tecnici



Installazione

