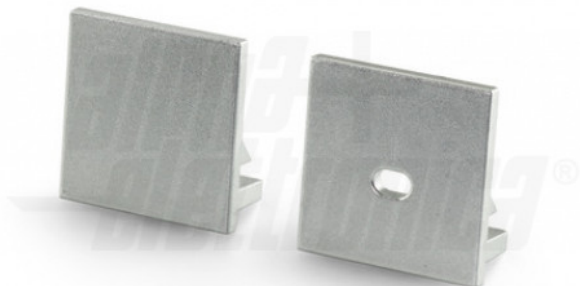


JO380/105-80

Terminale di chiusura - adatto per profilo JO380/105

Terminale - Chiusura - Ad innesto - Plastica - Grigio



Dati del Prodotto

Caratteristiche Generali

| | |
|----------------------------------|---------|
| Adatto per: | N/A |
| Tipo Confezione: | PolyBag |
| Dispositivi comandabili: | N/A |
| Frequenza di trasmissione Wi-Fi: | N/A |
| Indicatore di stato: | N/A |
| Montaggio connettore: | N/A |
| Marca: | JOlight |
| Numero dispositivi comandabili: | N/A |
| Range Wi-Fi: | N/A |

| | |
|--------------------------------|----------|
| Alimentazione | N/A |
| Configurazione iniziale | N/A |
| Distanza visibilità | N/A |
| Funzione memoria | N/A |
| Installazione | N/A |
| Classe ETIM | EC002707 |
| Numero di pulsanti collegabili | N/A |
| Piattaforme compatibili | N/A |
| Sezione conduttori | N/A |

Caratteristiche Elettriche

| | |
|-------------------------|-----|
| Carico max.: | N/A |
| Potenza Canale Blue: | N/A |
| Potenza Canale Red: | N/A |
| Potenza nominale (36V): | N/A |

| | |
|----------------------|-----|
| Potenza Autoconsumo | N/A |
| Potenza Canale Green | N/A |
| Potenza Canale White | N/A |
| Protezioni | N/A |

Caratteristiche Meccaniche

| | |
|--------------------------|------------|
| Colore corpo: | Grigio |
| Dimensioni: | N/A |
| Fissaggio: | Ad innesto |
| Ingrandimento: | N/A |
| Materiale attuatore: | N/A |
| Materiale lente: | N/A |
| Peso alluminio al metro: | N/A |
| Tipo: | Chiusura |

| | |
|---------------------|----------|
| Diametro lente | N/A |
| Dimensioni | N/A |
| Forma | N/A |
| Lunghezza braccio | N/A |
| Materiale corpo | Plastica |
| Per profili | N/A |
| Peso cover al metro | N/A |

Alpha Elettronica si riserva il diritto di modificare i prodotti in qualsiasi momento senza obbligo di preavviso. I prodotti offerti da Alpha Elettronica S.r.l. possono subire modifiche tecniche e/o estetiche per contingenti esigenze di produzione e o per causa di forza maggiore.