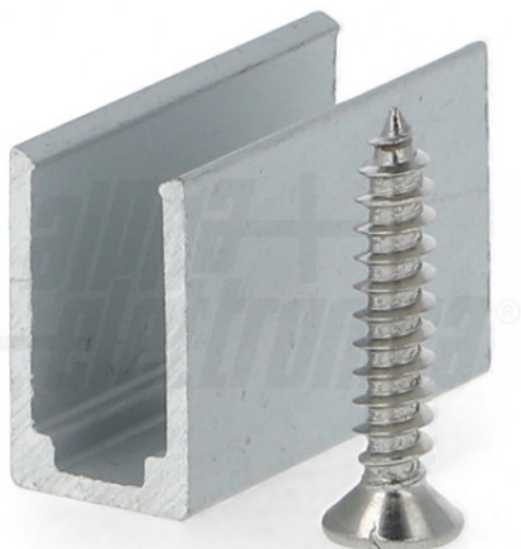


## JO379/073-11

Graffetta per strisce Led Neon Flex Side View

Graffetta



## Dati del Prodotto

### Caratteristiche Generali

Schermo anti-abbagliamento:	N/A
Lampada Colori Regolabili:	N/A
Lampada Connessa:	N/A
Alimentazione:	N/A
Applicazione:	N/A
Tipo Confezione:	PolyBag
Configurazione iniziale:	N/A
Dispositivi comandabili:	N/A
Frequenza di trasmissione Wi-Fi:	N/A
Funzione memoria:	N/A
Installazione:	N/A
Marca del led:	N/A
N. lampade:	N/A
Classe ETIM:	EC002707
Marca:	JOlight
Numero dispositivi comandabili:	N/A
Pezzi in cascata:	N/A
Range Wi-Fi:	N/A
Sostituisce:	N/A
Tempo di vita L70B50:	N/A
Tipo di led:	N/A

Adatto per	N/A
Adatto per	N/A
Adatto per	N/A
Lampada Direzionale	N/A
Lampada Trasparente	N/A
Colore Supporto	N/A
Contenuto Hg	N/A
Distanza visibilità	N/A
Funzione	N/A
Indicatore di stato	N/A
Lunghezza max in cascata	N/A
Metodo di controllo	N/A
n. Led al metro	N/A
Numero cicli di accensione	N/A
Numero di pulsanti collegabili	N/A
Numero Led	N/A
Piattaforme compatibili	N/A
Rischio fotobiologico	N/A
Fattore di sopravvivenza	N/A
Tipo lampada	N/A
Tipo nastro	N/A

Alpha Elettronica si riserva il diritto di modificare i prodotti in qualsiasi momento senza obbligo di preavviso. I prodotti offerti da Alpha Elettronica S.r.l. possono subire modifiche tecniche e/o estetiche per contingenti esigenze di produzione e o per causa di forza maggiore.

## Caratteristiche Elettriche

Alimentatore:	N/A
Carico max.:	N/A
Classe energetica:	N/A
Controllo remoto:	N/A
Corrente/Ch:	N/A
Controllo:	N/A
Classe energetica:	N/A
Frequenza:	N/A
Metodo di connessione:	N/A
Potenza Equivalente:	N/A
Potenza 50cm:	N/A
Potenza Canale Blue:	N/A
Potenza Canale Red:	N/A
Potenza dissipabile (35°C):	N/A
Potenza Stand-by:	N/A
Potenza Stand-by in rete:	N/A
Potenza nominale (24V):	N/A
Potenza nominale (48V):	N/A
Protezioni:	N/A
Tensione d'ingresso:	N/A
Tipo di uscita:	N/A
Tolleranza d'ingresso:	N/A

Classe energetica	N/A
Classe energetica	N/A
Classe isolamento	N/A
Corrente ingresso max	N/A
Dimmerabile	N/A
Fattore di sfasamento DF	N/A
Fattore di potenza PF	N/A
Potenza assorbita	N/A
n. canali	N/A
Potenza	N/A
Potenza Autoconsumo	N/A
Potenza Canale Green	N/A
Potenza Canale White	N/A
Potenza max installabile	N/A
Potenza Striscia Led	N/A
Potenza nominale (12V)	N/A
Potenza nominale (36V)	N/A
Potenza unità minima	N/A
Tens. funzionamento AC	N/A
Tensione d'uscita	N/A
Tipo regolazione	N/A

## Caratteristiche Meccaniche

Peso:	N/A
Interruttore:	N/A
Attacco:	N/A
Codice RAL:	N/A
Connessioni:	N/A
Diametro:	N/A
Diametro Palo:	N/A
Diffusore:	N/A
Finitura:	N/A
Forma:	N/A
Ingrandimento:	N/A
Lente:	N/A
Lunghezza Tubo Led:	N/A
Lunghezza profilo:	N/A
Materiale attuatore:	N/A
Materiale lente:	N/A
N. Led/taglio:	N/A
Orientabile:	N/A
Peso alluminio al metro:	N/A
Raggio di curvatura:	N/A
Spessore:	N/A
Tipo:	N/A
Tipo fissaggio:	N/A
Tipo di protezione:	N/A

Diametro foro incasso	N/A
Sensore di movimento	N/A
Capacità di carico	N/A
Colore corpo	N/A
Cornice	N/A
Diametro lente	N/A
Diametro Tubi	N/A
Dimensioni	N/A
Fissaggio	N/A
Foro incasso	N/A
Larghezza interna	N/A
Lunghezza braccio	N/A
Lunghezza	N/A
Lunghezza taglio minima	N/A
Materiale corpo	N/A
Montaggio	N/A
Numero di pin	N/A
Per profili	N/A
Peso cover al metro	N/A
Resistenza agli urti	N/A
Spessore rame	N/A
Tipo Controllo	N/A
Tipologia cavo	N/A

## Caratteristiche Termiche

PAD Termico consigliato:	N/A
--------------------------	-----

Alpha Elettronica si riserva il diritto di modificare i prodotti in qualsiasi momento senza obbligo di preavviso. I prodotti offerti da Alpha Elettronica S.r.l. possono subire modifiche tecniche e/o estetiche per contingenti esigenze di produzione e o per causa di forza maggiore.

## Caratteristiche di Illuminazione

Temp. Colore Typ:	N/A
Coord. Colore X:	N/A
Flicker PstLM:	N/A
Coefficiente R9:	N/A
Angolo di emissione:	N/A
CRI:	N/A
Flusso @ 50cm:	N/A
Flusso:	N/A
Intensità luminosa:	N/A
Lunghezza d'onda:	N/A
Starting time:	N/A
Uniformità colore (SDCM):	N/A
Warm-up (95%):	N/A

Angolo misura flusso	N/A
Coord. Colore Y	N/A
Intensità luminosa di picco	N/A
Effetto Stroboscopico SVM	N/A
Colore	N/A
Flusso	N/A
Flusso Nastro Led	N/A
Frequenza Lampeggio	N/A
Fattore mantenimento flusso	N/A
Lunghezza d'onda	N/A
UGR	N/A
Warm-up (60%)	N/A

## Regolazioni

Livello di luminosità:	N/A
Sensibilità sensore:	N/A

Periodo di accensione	N/A
-----------------------	-----

## Caratteristiche Sorgente Luminosa

Corrente Led:	N/A
Temp. Colore:	N/A
Tipo Alimentazione:	N/A

Potenza Led	N/A
Tensione Led	N/A