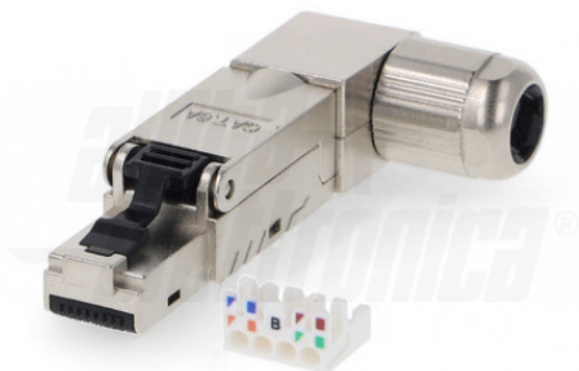


## 94-915/06L

Spina modulare RJ45 8P8C Cat.6 Schermata - Ingresso cavo ad angolo

Spina toolless - 90°



## Dati del Prodotto

### Caratteristiche Elettriche

Applicazione condensatore:	N/A
Caratteristica:	N/A
Frequenza:	N/A
Frequenza max:	N/A
Impedenza:	N/A
Potenza max:	N/A
Resistenza:	N/A
Rigidità dielettrica:	N/A
Tensione di tenuta:	N/A
Tolleranza:	N/A
Vita utile:	N/A

Capacità	N/A
Corrente di Ripple	N/A
Frequenza max	N/A
Frequenza min	N/A
Potenza	N/A
Potenza ESR	N/A
Tensione di lavoro	N/A
Tensione Isolamento	N/A
Tolleranza capacità	N/A

### Caratteristiche Generali

Tipo Connettore B:	N/A
Adatto per:	N/A
Adatto per placca:	N/A
Canali:	N/A
Colore RAL:	N/A
Genere A:	N/A
Tipo Confezione:	PolyBag
Genere Corpo:	N/A
Ingressi e uscite:	N/A
n. terminali:	N/A
Qualità:	N/A
Serie produttore:	N/A
Tipo Connettore B:	N/A
Classe ETIM:	EC001121

Tipo Connettore A	N/A
Adatto per cavo RG	N/A
Orientamento	90°
Codice produttore	N/A
Formato	N/A
Genere B	N/A
Genere Contatto	N/A
Genere di potenziometro	N/A
Nome serie	N/A
Numero totale vie	N/A
Serie Fornitore	N/A
Tipo Connettore A	N/A
Tipo Potenziometro	N/A
Marca	Alpha elettronica

### Caratteristiche Termiche

Umidità atmosferica relativa: N/A

Alpha Elettronica si riserva il diritto di modificare i prodotti in qualsiasi momento senza obbligo di preavviso. I prodotti offerti da Alpha Elettronica S.r.l. possono subire modifiche tecniche e/o estetiche per contingenti esigenze di produzione e o per causa di forza maggiore.

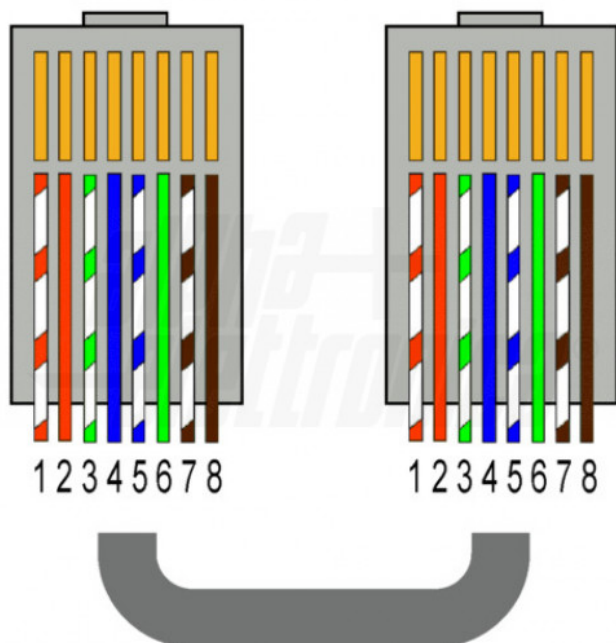
## Caratteristiche Meccaniche

Altezza:	N/A
Altezza rondella:	N/A
Dim. B:	N/A
Coperchio:	N/A
Dim. D2:	N/A
Diametro albero:	N/A
Diametro cavo nom:	N/A
Diametro filetto:	N/A
Diametro Pin:	N/A
Dim. D:	N/A
Dim. dØ:	N/A
Formato Fusibile:	N/A
Forza spina-presa:	N/A
Guarnizioni preinstallate:	N/A
Dim. H:	N/A
Larghezza:	N/A
Lunghezza:	N/A
Lunghezza Cavetto:	N/A
Lunghezza filetto:	N/A
Materiale Pista:	N/A
Polarità:	N/A
Schema:	N/A
Superficie albero:	N/A
Tipo Passacavo:	N/A

Altezza dado	N/A
Angolo di rotazione	N/A
Cicli di inserzione	N/A
Dim. DØ	N/A
Diametro	N/A
Diametro cavo	N/A
Diametro Esterno	N/A
Diametro Interno	N/A
Dim. C	N/A
Dimensione chiave	N/A
Dim. F	N/A
Foro fissaggio	N/A
Guarnizioni incluse non installate	N/A
Guidacavo	N/A
Dim. L	N/A
Larghezza dado	N/A
Lunghezza albero	N/A
Lunghezza Contatto	N/A
Materiale Isolamento	N/A
n. o-ring	N/A
Dim. S	N/A
Spaziatura derivazioni	N/A
Tipo Keystone	N/A

## Disegni Tecnici

Connessione EIA568B



Alpha Elettronica si riserva il diritto di modificare i prodotti in qualsiasi momento senza obbligo di preavviso. I prodotti offerti da Alpha Elettronica S.r.l. possono subire modifiche tecniche e/o estetiche per contingenti esigenze di produzione e o per causa di forza maggiore.