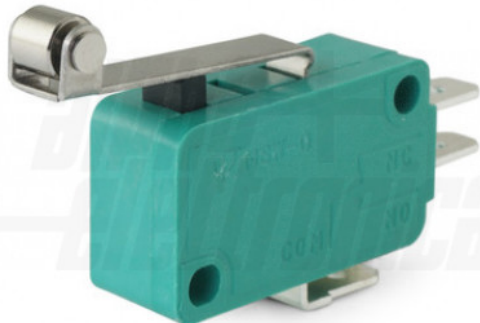


340-008

Deviatore microSwitch 1P - 16A 250V - (on)/on - Faston 4,8

Micro-Interruttore finecorsa - Miniatura - Deviatore - A leva con rotella - SPDT - 16A@250Vac, 10A@125Vac - (ON)/ON - 3 terminali faston 4,8 - Attuatore: Ottone nichelato



Dati del Prodotto

Caratteristiche Generali

Attuatore:	Microswitch
Luminoso:	no
Materiale corpo:	N/A
Note aggiuntive:	con rotellina, L=25mm
Portata:	16A@250Vac, 10A@125Vac
Serigrafia:	Nessuna
Terminali:	3 terminali faston 4,8
Tipo terminale:	faston 4,8
Tipo Confezione:	Sacchetto
Marca:	Alpha elettronica

Comportamento	N/A
Attuatore	Ottone nichelato
N. terminali	3
N. poli	1
Formato	Miniatura
Stato dei contatti	(ON)/ON
Tipi contatti	SPDT
Tipologia	Deviatore
Classe ETIM	EC000030

Alpha Elettronica si riserva il diritto di modificare i prodotti in qualsiasi momento senza obbligo di preavviso. I prodotti offerti da Alpha Elettronica S.r.l. possono subire modifiche tecniche e/o estetiche per contingenti esigenze di produzione e o per causa di forza maggiore.

Disegni Tecnici

