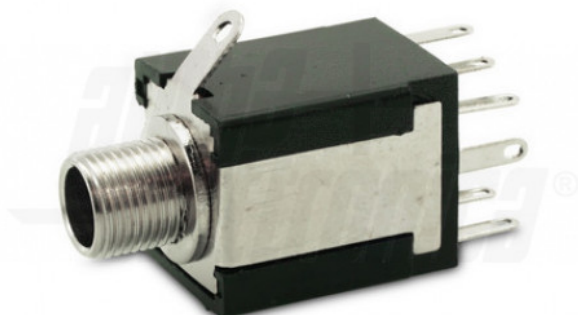


33-4

Pres a jack da pannello Ø6,3mm 3 poli

Pres a Jack - Dritto - Stereo - 6.3mm - Corpo: Bachelite - Contatti: Ottone nichelato



Dati del Prodotto

Caratteristiche Elettriche

Applicazione condensatore:	N/A
Caratteristica:	N/A
Dielettrico:	N/A
Frequenza max:	N/A
Potenza:	N/A
Resistenza:	N/A
Rigidità dielettrica:	N/A
Tensione di tenuta:	N/A
Tipo Schermatura:	N/A
Tolleranza capacità:	N/A

Capacità	N/A
Corrente di Ripple	N/A
Frequenza	N/A
Frequenza min	N/A
Potenza	N/A
Resistenza ESR	N/A
Tensione di lavoro	N/A
Tipo condensatore	N/A
Tolleranza	N/A
Vita utile	N/A

Caratteristiche Generali

Adatto per placca:	N/A
Canali:	Stereo
Configurazione Poli:	N/A
Genere A:	N/A
Tipo Confezione:	PolyBag
Ingressi e uscite:	N/A
Tipo Connettore:	Jack
Tipo Connettore B:	N/A
Classe ETIM:	EC003164

Orientamento	Dritto
Colore RAL	N/A
Genere	Pres a
Genere B	N/A
Genere di potenziometro	N/A
Numero totale vie	N/A
Tipo Connettore A	N/A
Tipo Potenziometro	N/A
Marca	Alpha elettronica

Alpha Elettronica si riserva il diritto di modificare i prodotti in qualsiasi momento senza obbligo di preavviso. I prodotti offerti da Alpha Elettronica S.r.l. possono subire modifiche tecniche e/o estetiche per contingenti esigenze di produzione e o per causa di forza maggiore.

Caratteristiche Meccaniche

Altezza dado:	N/A
Angolo di rotazione:	N/A
Coperchio:	N/A
Diametro albero:	N/A
Diametro filetto:	N/A
Dimensione chiave:	N/A
Forza spina-presa:	N/A
Guarnizioni preinstallate:	N/A
Lunghezza:	N/A
Lunghezza filetto:	N/A
Materiale Corpo:	Bachelite
Montaggio:	A pannello
Superficie albero:	N/A
Tipo contatto:	a saldare

Altezza rondella	N/A
Cicli di inserzione	N/A
Diametro	N/A
Diametro cavo	N/A
Diametro Pin	6,3 mm
Fissaggio	N/A
Guarnizioni incluse non installate	N/A
Larghezza dado	N/A
Lunghezza albero	N/A
Materiale Contatti	Ottone nichelato
Materiale Pista	N/A
Spaziatura derivazioni	N/A
Terminazione	N/A

Disegni Tecnici

