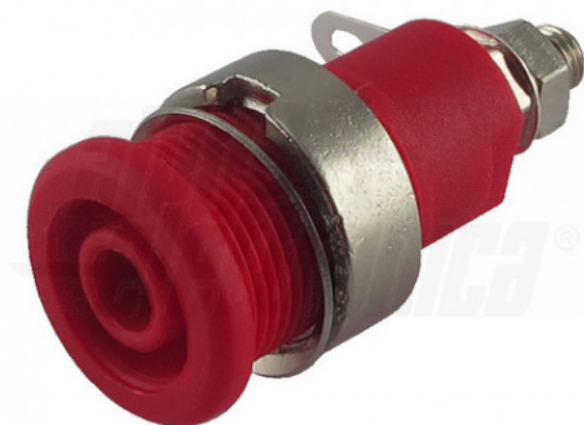


20-316-1

Boccola banana Ø4mm di sicurezza - Rossa

Boccola ø4mm - Rosso - Dritto - PA - Ottone nichelato



Dati del Prodotto

Caratteristiche Elettriche

Applicazione condensatore:	N/A
Caratteristica:	N/A
Corrente max:	32 A
Frequenza:	N/A
Frequenza min:	N/A
Potenza:	N/A
Resistenza ESR:	N/A
Tensione di lavoro:	N/A
Tensione max:	1000 V
Tipo Schermatura:	N/A
Tolleranza capacità:	N/A

Capacità	N/A
Corrente di Ripple	N/A
Dielettrico	N/A
Frequenza max	N/A
Potenza	N/A
Resistenza	N/A
Rigidità dielettrica	N/A
Tensione di tenuta	N/A
Tipo condensatore	N/A
Tolleranza	N/A
Vita utile	N/A

Caratteristiche Generali

Adatto per placca:	N/A
Colore:	Rosso
Configurazione Poli:	N/A
Genere B:	N/A
Genere di potenziometro:	N/A
Numero totale vie:	N/A
Tipo Connettore A:	N/A
Tipo Potenziometro:	N/A
Marca:	Alpha elettronica

Orientamento	Dritto
Colore RAL	N/A
Genere A	N/A
Tipo Confezione	Sacchetto
Ingressi e uscite	N/A
Tipo Connettore	Boccola
Tipo Connettore B	N/A
Classe ETIM	EC001195

Alpha Elettronica si riserva il diritto di modificare i prodotti in qualsiasi momento senza obbligo di preavviso. I prodotti offerti da Alpha Elettronica S.r.l. possono subire modifiche tecniche e/o estetiche per contingenti esigenze di produzione e o per causa di forza maggiore.

Caratteristiche Meccaniche

Altezza dado:	N/A
Angolo di rotazione:	N/A
Coperchio:	N/A
Diametro albero:	N/A
Diametro filetto:	N/A
Dimensione chiave:	N/A
Foro fissaggio:	N/A
Guarnizioni incluse non installate:	N/A
Larghezza dado:	N/A
Lunghezza albero:	N/A
Materiale Contatti:	Ottone nichelato
Materiale Pista:	N/A
Spaziatura derivazioni:	N/A
Terminazione:	N/A

Altezza rondella	N/A
Cicli di inserzione	N/A
Diametro	N/A
Diametro cavo	N/A
Diametro Pin	4 mm
Fissaggio	N/A
Forza spina-presa	N/A
Guarnizioni preinstallate	N/A
Lunghezza	N/A
Lunghezza filetto	N/A
Materiale Corpo	PA
Montaggio	A pannello
Superficie albero	N/A

Disegni Tecnici

