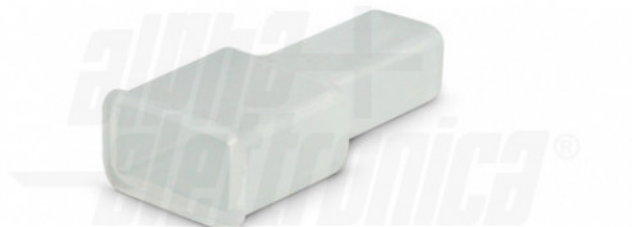


## 22-25

Coprifaston per spine 6,35mm - Trasparente

Coprifaston



## Dati del Prodotto

### Caratteristiche Elettriche

Applicazione condensatore:	N/A
Corrente di Ripple:	N/A
Frequenza:	N/A
Frequenza min:	N/A
Rigidità dielettrica:	N/A
Tipo condensatore:	N/A
Tolleranza capacità:	N/A

Capacità	N/A
Dielettrico	N/A
Frequenza max	N/A
Resistenza ESR	N/A
Tensione di tenuta	N/A
Tipo Schermatura	N/A
Vita utile	N/A

### Caratteristiche Generali

Adatto per placca:	N/A
Colore RAL:	N/A
Genere A:	N/A
Ingressi e uscite:	N/A
Numero totale vie:	N/A
Tipo Connettore B:	N/A
Marca:	Alpha elettronica

Colore	Trasparente
Configurazione Poli	N/A
Genere B	N/A
Tipo Confezione	Sacchetto
Tipo Connettore A	N/A
Classe ETIM	EC000516

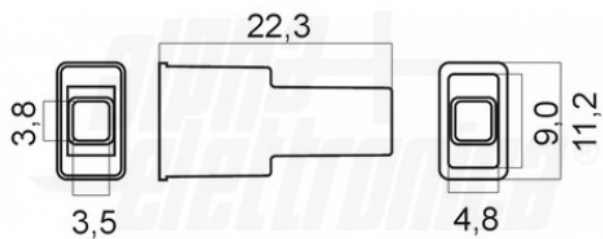
### Caratteristiche Meccaniche

Altezza dado:	N/A
Cicli di inserzione:	N/A
Diametro:	N/A
Diametro filetto:	N/A
Fissaggio:	N/A
Guarnizioni incluse non installate:	N/A
Guidacavo:	N/A
Lunghezza:	N/A
Materiale Corpo:	PVC

Altezza rondella	N/A
Coperchio	N/A
Diametro cavo	N/A
Dimensione chiave	N/A
Forza spina-presa	N/A
Guarnizioni preinstallate	N/A
Larghezza dado	N/A
Lunghezza filetto	N/A
Terminazione	N/A

Alpha Elettronica si riserva il diritto di modificare i prodotti in qualsiasi momento senza obbligo di preavviso. I prodotti offerti da Alpha Elettronica S.r.l. possono subire modifiche tecniche e/o estetiche per contingenti esigenze di produzione e o per causa di forza maggiore.

## Disegni Tecnici



Alpha Elettronica si riserva il diritto di modificare i prodotti in qualsiasi momento senza obbligo di preavviso. I prodotti offerti da Alpha Elettronica S.r.l. possono subire modifiche tecniche e/o estetiche per contingenti esigenze di produzione e o per causa di forza maggiore.