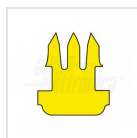
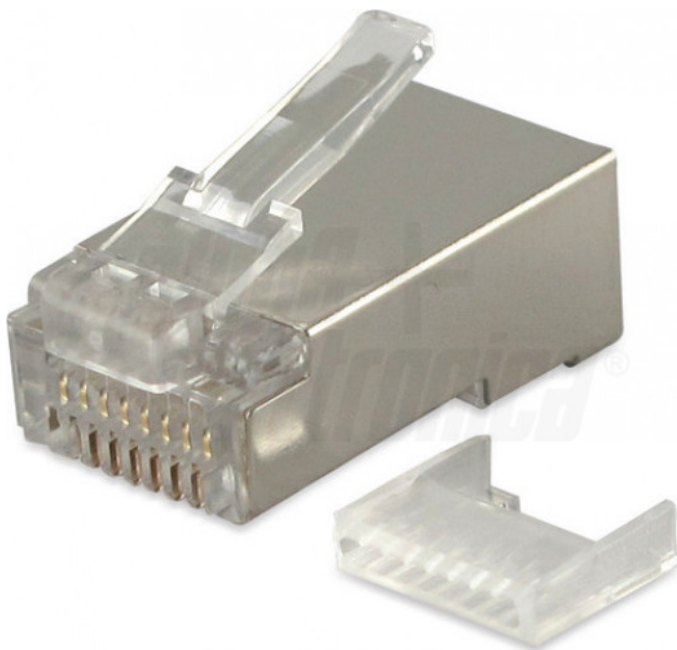


94-909/2

Spina RJ45 8P8C Cat.5e FTP AWG24-26 - Contatti dorati - Con inserto

Spina RJ45 - CAT.5e - 8P8C - Trefolo - AWG24-26 - U/FTP - Contatti dorati



Dati del Prodotto

Caratteristiche Elettriche

Rigidità dielettrica:	N/A
Tensione di tenuta:	N/A

Schermatura	si
Tipo Schermatura	U/FTP

Caratteristiche Generali

Adatto per placca:	N/A
Categoria:	CAT.5e
Colore RAL:	N/A
Genere:	Spina
Genere B:	N/A
Nr. Poli:	8
Sezione AWG:	AWG24-26
Classe ETIM:	EC001121
Tipo Connettore A:	N/A
Tipo Connettore B:	N/A

Adatto per tipo conduttore	Trefolo
Colore	Trasparente
Configurazione Poli	8P8C
Genere A	N/A
Ingressi e uscite	N/A
Numero totale vie	N/A
Tipo Clip	Standard
Marca	Alpha elettronica
Tipo Confezione	Sacchetto

Caratteristiche Termiche

Classe di infiammabilità:	UL94V-2
---------------------------	---------

Temperatura di lavoro	-10/60 °C
-----------------------	-----------

Alpha Elettronica si riserva il diritto di modificare i prodotti in qualsiasi momento senza obbligo di preavviso. I prodotti offerti da Alpha Elettronica S.r.l. possono subire modifiche tecniche e/o estetiche per contingenti esigenze di produzione e o per causa di forza maggiore.

Caratteristiche Meccaniche

Altezza dado:	N/A
Cicli di inserzione:	N/A
Diametro cavo:	N/A
Diametro filetto:	N/A
Dim. B:	21,48 mm
Formato Corpo:	Standard
Guarnizioni incluse non installate:	N/A
Guidacavo:	N/A
Larghezza dado:	N/A
Materiale Contatti:	Bronzo fosforoso
Placcatura:	50 µm

Altezza rondella	N/A
Coperchio	N/A
Diametro cavo max	5,5 mm
Dim. A	11,68 mm
Dimensione chiave	N/A
Forza spina-presa	N/A
Guarnizioni preinstallate	N/A
Inserti	1
Lunghezza filetto	N/A
Materiale Corpo	PC UL 94V-2
Placcatura contatti	Contatti dorati

Disegni Tecnici

