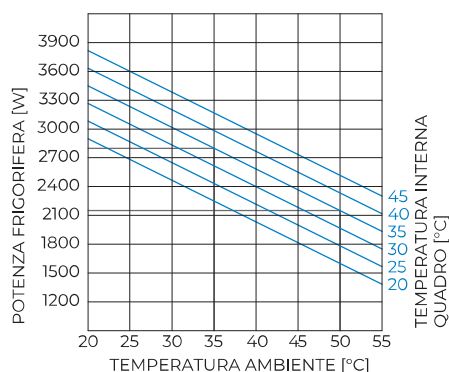
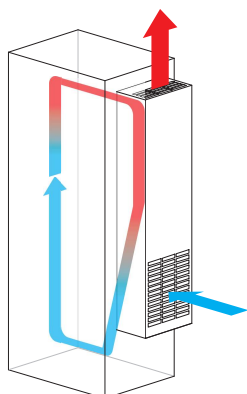




AVE300

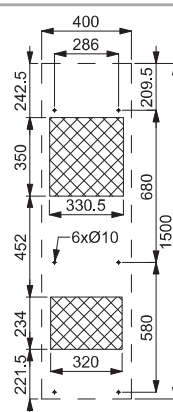
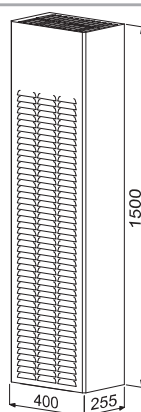
CONDIZIONATORE DA PARETE PER APPLICAZIONI IN AMBIENTE ESTERNO



TIPOLOGIA DI CONTROLLO			CODICE ARTICOLO
Termostato digitale con allarmi			AVE300.432
Termostato digitale con allarmi e connessione RS485 (ModBUS)			AVE300.433
CARATTERISTICHE		Unità	
Alimentazione		V ph Hz	400 3 50 / 460 3 60
Potenza frigorifera EN14511	A35-A35	W	2800 / 2950
	A35-A50	W	2150 / 2330
Potenza elettrica assorbita EN14511	A35-A35	W	2090 / 2200
	A35-A50	W	2400 / 2550
Corrente assorbita		A	2,2 / 2,6
Salva motore / Fusibile ritardato (consigliato)		A	16
Connessione elettrica		-	Connettore rapido
Portata d'aria (bocca libera)	quadro	m³/h	860 / 950
Temperature operative	ambiente	°C (°F)	+5 / +55 (+41 / +131) +5 / +50 (+41 / +122)
	ambiente	°C (°F)	-25 / +55 (-13 / +131) -25 / +50 (-13 / +122) (aggiungere 11 alla fine del codice)
	quadro	°C (°F)	+20 / +45 (+68 / +113)
Refrigerante / Carica		- g	R134a 1000
Gestione condensa		-	Evaporatore condensa integrato
Grado di protezione EN60529/1	ambiente	-	IP34
	quadro	-	IP54 (se installato su quadro con pari grado di protezione)
Struttura	involucro	-	Lamiera zincata
	coperchio	-	Lamiera zincata verniciata RAL7035
		-	Acciaio AISI304 (aggiungere 0X alla fine del codice)
Dimensioni imballo H x L x P		mm	1610x435x290
Peso (con imballo)		kg	75 (78)
Conformità / Certificazioni		-	CE

Accessori

Interruttore di fine corsa	FINCOR
Deviatore di flusso	FD400



DIMA DI FORATURA